



Sello Roxtec ComSeal BG™

Sello de entrada de cable con clasificación IP 55 para equipotencialidad y puesta a tierra.

El Roxtec ComSeal BG™ cuenta con calificación IP 55 y está diseñado para equipotencialidad y puesta a tierra de cables armados y tuberías. El sello está disponible con marco en aluminio niquelado y en un tamaño único para alojar hasta 32 cables. Los módulos de sellado Roxtec BG™ se adaptan a cables y tuberías de diferentes tamaños y pueden utilizarse para incorporar capacidad de repuesto en el sello.



- Resistente a roedores
- Ligero
- Eficiencia de área
- Permite cables precabados
- Ofrece capacidad de repuesto incorporada
- Se adapta a cables y tuberías de diferentes tamaños

Características del producto



IP/UL NEMA



Seguridad eléctrica

Estructura de instalación



Armarios envolventes & prefabricados

Tipo de montaje



Atornilladura

Calificaciones y certificados

Estanquidad

- IP 55 según IEC 60529, UL/NEMA 3,12,12K

Soportes

- Equipotencialidad y toma de tierra

Dimensiones del marco

mm/kg

Las variantes de marcos que figuran a continuación son una selección limitada. Para ver la gama completa de marcos y configuraciones, visite [roxtec.com](https://www.roxtec.com).

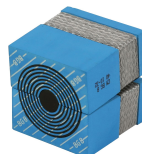
Título	Aperturas de marcos	Espacio útil de sellado	Dimensiones externas WxHxD	Dimensiones de abertura w x h	Peso	N.º de art.
COMSEAL 32 BG FRAME ASSEMBLY	2	40 x 160	135 x 241 x 56	103(+1/-1) x 209(+1/-1)	1	159708

Datos de los componentes de sellado

Componentes de sellado



Lubricante Roxtec



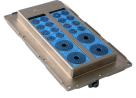
Módulos CM BG™ con Multidiameter™

Para obtener información detallada, visite [roxtec.com](https://www.roxtec.com).



Kits de sellos preconfigurados

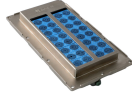
mm/kg



COMSEAL 32/20 BG



COMSEAL 32/8 BG



COMSEAL 32/32 BG

Título	Configuración	Dimensiones externas WxHxD	Dimensiones de abertura w x h	Peso	N.º de art.
COMSEAL 32/20 BG	16x (3.5-16.5), 4x (9.5-32.5)	135 x 241 x 56	103(+1/-1) x 209(+1/-1)	1.8	196984
COMSEAL 32/8 BG	8x (9.5-32.5)	135 x 241 x 56	103(+1/-1) x 209(+1/-1)	1.8	196985
COMSEAL 32/32 BG	32x (3.5-16.5)	135 x 241 x 56	103(+1/-1) x 209(+1/-1)	1.8	196987

The product information provided by Roxtec does not release the purchaser of the Roxtec system, or part thereof, from the obligation to independently determine the suitability of the products for the intended process, installation and/or use.

Roxtec gives no guarantee for the Roxtec system or any part thereof and assumes no liability for any loss or damage whatsoever, whether direct, indirect, consequential, loss of profit or otherwise, occurred or caused by the Roxtec systems or installations containing components not manufactured by an authorized manufacturer and/or occurred or caused by the use of the Roxtec system in a manner or for an application other than for which the Roxtec system was designed or intended.

Roxtec expressly excludes any implied warranties of merchantability and fitness for a particular purpose and all other express or implied representations and warranties provided by statute or common law. User determines suitability of the Roxtec system for intended use and assumes all risk and liability in connection therewith. In no event shall Roxtec be liable for indirect, consequential, punitive, special, exemplary or incidental damages or losses.

The Roxtec products are offered and sold in accordance with the conditions of the Roxtec General Terms of Sales. The latest version of the Roxtec General Terms of Sales can be downloaded from <https://www.roxtec.com/en/about-us/about-roxtec/general-terms-of-sales/>

We reserve the right to make changes to the product and technical information without further notice. Any errors in print or entry are no claims for indemnity. The content of this publication is the property of Roxtec International AB and is protected by copyright.

This document was generated on: 2025-03-12